

Foto 8.9s_LCDパネルの交換方法

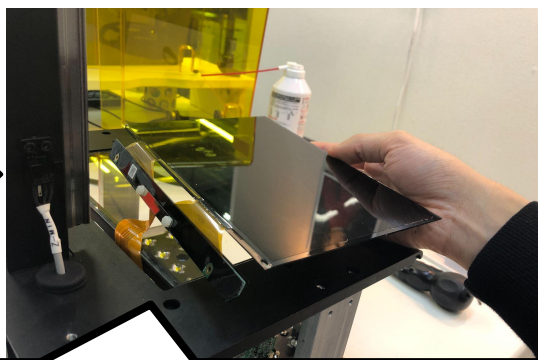
対象機種

Foto 8.9s

1 LCDパネル取り外し

1-1

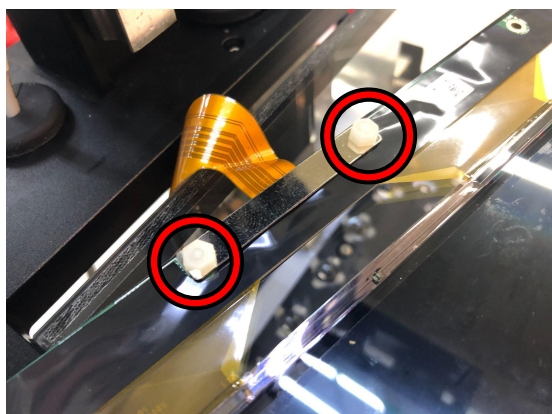
LCDパネルを固定しているビニールテープを剥がします。
LCDパネルを少し持ち上げ配線が出てくるようにします。



引っ張りすぎないように注意！

1-2

樹脂製のナットを取ってLCDパネルリード線を固定している金属板を外します。
端子を上を持ち上げるようにして取り外します。
LCDパネルを取り外すことができます。



1-3

逆の手順で組みなおします。
電源を入れ、正常な動作が確認出来れば作業は終了です。